

巴斯夫滅鼠解決方案

一錠鼠™ STORM™ (伏滅鼠)

- 含量與劑型：0.005%；餌劑
- 產品包裝：150g/每桶
- 農藥許可證字號：農藥進字第01752號



BASF
We create chemistry

老鼠習性

- 雜食性-農作物、飼料與食物等能吃的東西都會被老鼠取食，不同鼠種具不同偏好性
- 活動範圍大-老鼠能游泳、潛水、攀爬、跳牆與打洞，習慣於夜間活動，最大活動範圍可達150公尺遠。相對於夏季與冬季，老鼠活動於春秋兩季出洞頻繁，為重要防治時節
- 機警多疑-對於引起不良經歷的物體和環境具有記憶能力，使得一般物理防治方法（如捕鼠籠、黏鼠板等）容易失效，對於劇毒性或配方不良的毒餌亦可能產生拒食反應
- 搬拖隱藏食物-老鼠習慣將食物搬拖至鼠洞或其他隱蔽場所內，搬拖鼠藥容易造成污染與其他動物誤食之風險，可搭配餌站防治
- 驚人的繁殖能力-性成熟早、孕期短且每胎可產下多隻幼鼠，且全年皆可繁殖。理論上一對老鼠一年可繁殖上千隻幼鼠，族群擴張速度極快

老鼠危害

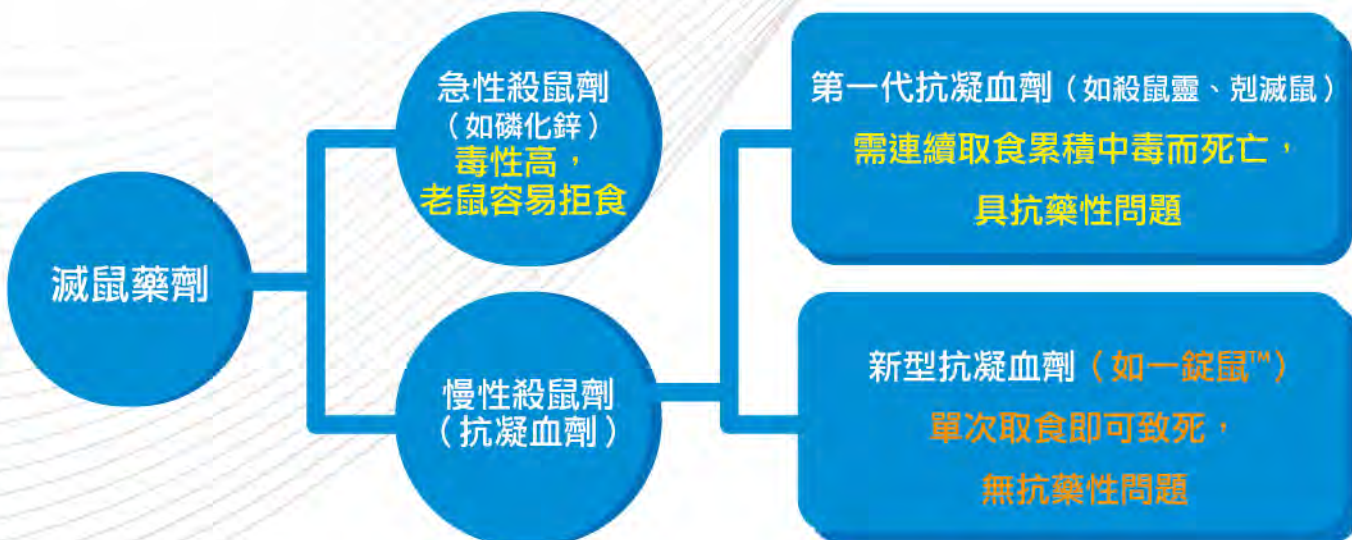
- 盜食與污染- 造成田間農產損失、倉儲存糧、畜禽飼料與食品工廠的污損。除盜食損失外，額外因接觸污染而造成的損失約是其盜食量的3-5倍
- 傳播疾病- 老鼠是多種病原的宿主，多種傳染病以老鼠本身或其排泄物作為媒介擴散，例如鼠咬熱、鼠疫、鼠斑性傷寒與漢他病等
- 破壞設施- 老鼠有終身不斷生長的堅硬門牙，必須時常磨牙，常破壞電線或水管等設施造成災害與不便
- 騷擾牲畜- 老鼠會騷擾，甚至咬死或咬傷雞隻與牲畜幼仔，驚動之下造成畜禽損失並間接影響生產

巴斯夫的滅鼠解決方案——一錠鼠™



/產品介紹

巴斯夫的一錠鼠是市面上最新型的抗凝血劑，其作用機制為破壞維他命K的正常循環，導致細胞無法獲得凝血所需的能量，進而影響凝血功能、引起內臟或皮下出血而致死。相較於早期所發展的殺鼠劑，一錠鼠兼具作用速度快、可致死的取食量少、安全性高以及不具抗藥性等特點，是您最佳的滅鼠解決方案。



凝血效果
較佳

作用速度
較快

致死的取食
次數較少

安全性
較高

勝
新型
抗凝血劑

V.S

第一代
抗凝血劑

一錠鼠™

/產品特點

● 一錠有效-

一錠鼠的適口性佳，其專業配方能夠有效誘引老鼠取食，取食一錠即已攝入致死劑量，老鼠於3-5天後死亡，尚無發現抗藥性問題

● 特殊造型、拿來尚合手-

不同於市面上其他殺鼠劑，一錠鼠特別以周圍較為扁平的橄欖狀塑型，模擬老鼠抱食姿勢，增加取食意願

● 耐濕配方、使用便利-

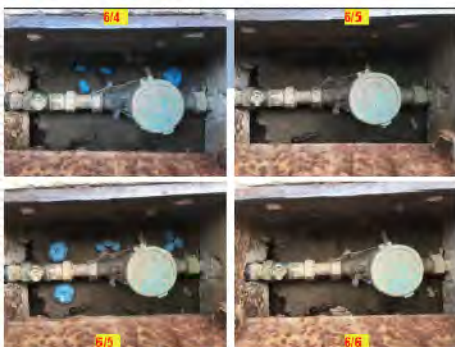
蠟塊成分使一錠鼠在潮濕的環境中仍能維持塑型發揮效用，使用時不須另外剝碎或包覆，可直接按鼠害嚴重程度依比例投入田間、倉儲等場域

● 風險管理-

一錠鼠以鮮豔藍色作為警示顏色，且含苦味劑成分，降低人畜誤食風險

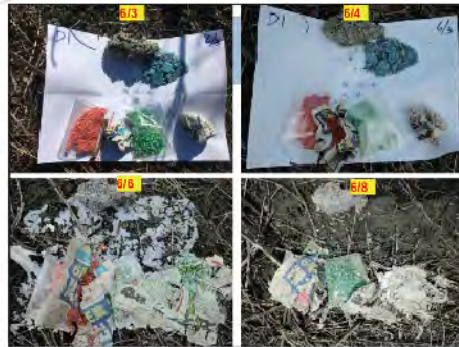
/現場試驗

● 水表箱內/水溝邊



在水表箱內投入一錠鼠後，第二天觀察時藥劑已被取食，當天補入雙倍藥量仍於隔夜搬食

● 田間/果園



與他廠餌劑相比，一錠鼠對倉儲老鼠具有較佳的適口性，第二天觀察時藥劑已被取食，當天再投放一次仍於隔夜搬食

● 倉儲/飼料工廠



他廠餌劑雖已按農友建議，用報紙包覆提升吸引力，三天後觀察發現田間老鼠仍偏好優先取食一錠鼠



經於下雨天測試，四天後一錠鼠仍未崩解、維持原有塑型，較他廠餌劑更耐潮濕環境，能夠有效發揮效果

使用範圍及方法

- 本劑適用於野鼠防治。
- 每公頃使用本劑1公斤(視田野野鼠密度作適當調整)。
- 每公頃放50塊毒餌(視田野野鼠密度作適當調整)，每個毒餌站放置15-20公克，置於老鼠洞口或其必經之處，每隔5-10步放置一站。
- 施藥後每隔7-10天，應巡視田間，並補充已被消耗之毒餌，通常換2-4塊毒餌，已足夠完全消除附近之野鼠。

儲藏及使用時應注意事項

- 具口服劇毒及皮膚中等毒，本劑應儲存於陰涼、乾燥及孩童與牲畜不易接觸之處，並應遠離食物及飼料。
- 本劑應避免觸及口部，使用本劑後，應立即以肥皂清洗雙手，方可飲食或吸菸；觸及眼睛時，應即刻以清水沖洗。
- 殘留之餌劑應收集處理，鼠屍應收集焚毀。
- 野鼠取食少量本劑後，經4-10天即會死亡。
- **巴斯夫儲運意外緊急聯絡電話：0800-002-119**

預防中毒及解毒方法

- 本劑為一間接抗凝血劑，須食用相當數量才會引起中毒，通常有出血增加之現象。誤食本劑或有出血增加之現象時，應攜帶本標示送醫診治。
- 僅供醫生參考：維他命K1 (phytomenadione) 為本劑之解毒劑。有疑似中毒現象時，於食用18小時後，測定其凝血素酶元時間 (prothrombin time)。如有升高現象，將所需之維他命K1分數次行靜脈注射，每日劑量成人40毫克，兒童20毫克。治療時間可能延續數週，停止解毒劑注射後，至少觀察其凝血素酶元時間4天以上。
- 若發生中毒，請聯繫榮民總醫院臨床毒物防治諮詢中心 (02) 28717121或高醫毒物諮詢及檢驗中心 (07) 3162631；若不慎觸及眼睛以大量清水沖洗15分鐘；若不慎誤食中毒，請立即以清水漱口或喝大量水，避免催吐，並送醫診治。

台灣巴斯夫作物保護處部門簡介

巴斯夫作物保護處是全球最大的農業合作夥伴之一，農化產品2014年銷售額達到54億歐元。台灣巴斯夫產品涵蓋各種高品質的殺菌劑、除草劑、殺蟲劑以及環境衛生用藥，團隊的足跡更是遍及台灣各角落。現今更以農民需求為出發點，憑藉德國巴斯夫集團堅強的研發技術，積極推出新產品以及全方位的農作物病蟲草害之解決方案，為農民及作物的健康努力。